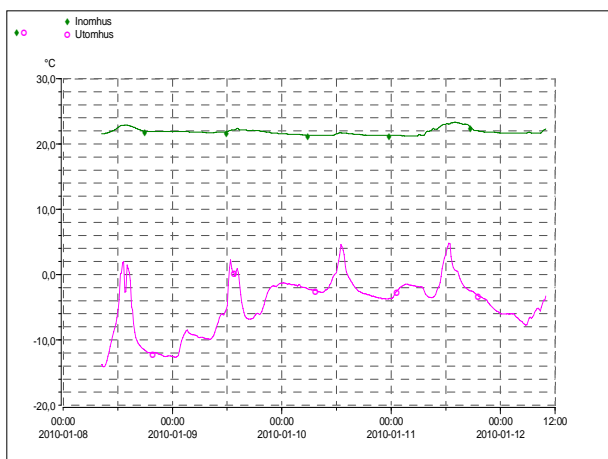


Mätman FastighetsAnalys



Mätman XL4

Tekniska data

Mätman FastighetsAnalys, art nr 753

Art nr 18316 Mätman G-2 fukt, 10–95% RH, 5300 mätvärden.

Art nr 18318 Mätman G-2 temp, -35/+70°C, 5300 mätvärden.

Art nr 18310 Mätman Combi, 5200 mätvärden.

Hög upplösning 0,025% av mätområdet, 12 bitars A/D-omvandlare.

Varje datalogger har ett steglöst inställbart loggintervall från 1 sek till 12 tim.

Batterilivslängd minst 1 år. Batteriet är lätt att byta.

Storlek 42 x 97 x 26 mm. Vikt 55 g exkl givare.

Art nr 18521 Temperaturgivare -35/+140°C, 1m givarkabel.

Art nr 18540 Givarhuvud för 0–20 mA eller 0–10 V DC

Väskans mått: 233 x 200 x 54 mm

Mätman FastighetsAnalys är framtagen för fastighetsförvaltare som på ett enkelt och smidigt sätt vill mäta och samla in samt analysera information om temperatur och luftfuktighet i fastigheter. Analysväskan innehåller tre olika enkanals mätvärdesinsamlare :

Mätman G-2 temp. mäter och lagrar 5300 mätvärden inom området -35 till +70°C.

Mätman G-2 fukt mäter och lagrar 5300 mätvärden inom området 10–95% RH vid inomhustemperatur.

Mätman Combi levereras med två olika givarhuvuden och lagrar 5200 mätvärden:

- 1: Givare för standardsignal 4–20 mA eller 0–10 V DC för t ex CO₂-mätare.
- 2: Temperaturgivare -35 till +140°C.

Mätman kan programmeras i förväg med start och sluttid för mätningen. Mätningen kan även startas och stoppas med start/stopp-knapp. Efter mätperioden flyttas mätvärdena över till en vanlig PC med programvaran Mätman XL4 (beställs separat). Diagrammet över de loggade värdena gör det lätt att analysera variationer i temperatur och luftfuktighet under mätperioden. Diagram och mätvärden kan enkelt flyttas till andra program för presentation eller beräkningar t ex Word eller Excel.

Mätman Fastighetsanalys är CE-märkt och levereras i en väska med specialinredning. Den tar liten plats och väger endast 780 g.

Programvaran Mätman XL4 samt kabel mellan logger/PC (vid laddning och tömning) beställs separat, beställningsnummer 755.



ELTEX OF SWEDEN AB • BOX 24 • 283 21 OSBY
TEL 0479-53 63 00 • FAX 0479-53 63 99
E-POST: info@eltex.se • WEBB: www.eltex.se